

# **Gymnasium Salvatorkolleg**

***Pädagogische Arbeit im SJ 21/22***  
***Erneuerung des Schulhofes – Vorstellung der***  
***Baumaßnahme***

***Gemeinderat Bad Wurzach am 25. Oktober 21***

# Gymnasium Salvatorkolleg 21/22

- Vorrede: Zu meiner Person
- Rückkehr an die Schule: unsere „Lernbrücken“ im „Rückenwind“
- Erneuerung des Schulhofes – Vorstellung der Baumaßnahme im Winter 21/22

# Zu meiner Person

- Geboren in Wangen i.A., Abitur in Wangen
- Studium der Fächer Kath. Theologie und Mathematik an der Universität Tübingen
- Referendariat in Tübingen
- Seit 1991 am Gymnasium Salvatorkolleg
- Ab 2003 verantwortlich für das Projekt Begabungsförderung
- Stellvertretender Schulleiter ab 2007
- Schulleiter seit Sommer 2020

# Rückkehr

Es geht um mehr als  
Lernlücken:

- wieder in die Schule, in die Klasse einfinden
- an sich glauben: Schaffe ich das?
- Was habe ich in der Fernlernzeit gelernt?



# Rückkehr - Back to School - Rentrée

Juli 21

**Vorstellen der Konzeption:**

**päd.-psych. Ansatz + Fachlichkeit**

- Fachkompetenz: Lerninhalte
- Methodenkompetenz: Lernstrategien
- Persönliche Kompetenzen:  
Selbstorganisation und -motivation
- Soziale Kompetenz: sich (wieder) einfinden

Juli 21 – Letzte Schultage

**Lehrer-Schüler Standort-Gespräche ca. 15 Min.**

**Zusätzliches Zeugnisblatt:**

- zentrale Inhalte (allgemein)
- ein kritischer Punkt
- ein ermutigendes Wort

**Gemeinsame Unternehmung in der Klasse – rund um Bad Wurzach**

Sommerferien



Sept. 21 – 1. und 2. Schulwoche (evtl. 3.)

**Rückkehrzeit: Grundlagen für das kommende Schuljahr sichern**

- Überblick „Zentrale Grundlagen“ aus dem letzten Schuljahr – ca. eine A4-Seite
- Grundlage für kompakte Wiederholung

Okt. - Dez. 21

**Projekte der Begabungsförderung**

- sich erproben
- am Interesse arbeiten
- zusammen in Kleingruppe
- hohes Maß an Selbstorganisation und Selbstmotivation

**Förderangebote:**

M, E, F, L mit Empfehlung / freiwillig

**Tablet-Klasse 9**

- digital gestütztes Lernen erfahren und erproben
- Schritte zur Selbstverständlichkeit digitalen Arbeitens im Präsenzunterricht

Dez. 21 / Jan. 22

**Lehrer-Schüler Standort-Gespräche:**

„Passt es jetzt?“

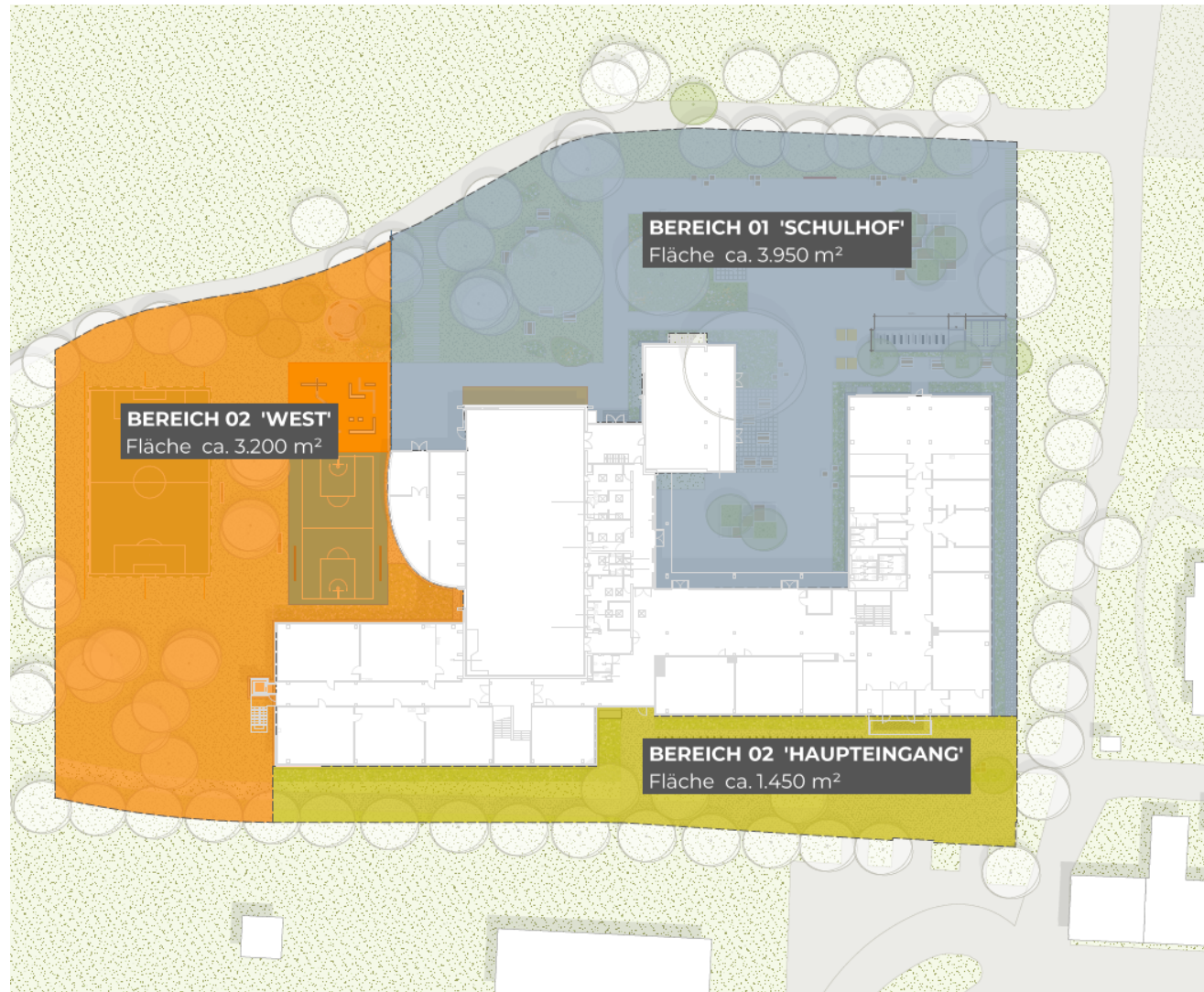
**Unser PLUS:**

- Sprachkurse im neuen Schuljahr (Ferienkurse extern mit bewährten Anbietern)
- Möglichkeit der finanziellen Unterstützung und der Reiz des Besonderen

# Erneuerung des Schulhofes

Vorarbeit: Projekt Schulhof mit Lehrer\*innen, Schüler\*innen

- Befragungen von Schüler\*innen und Kollegium
- Experten von außen
- 1. Vorstellung der Entwürfe bei Schulleitung, Architekt und Geschäftsführung → Arbeitsauftrag
- 2. Vorstellung eines Entwurfs bei Schulleitung, Architekt und Geschäftsführung.
- Architekt stellt seine Pläne vor: Diskussion und Anpassung der Pläne

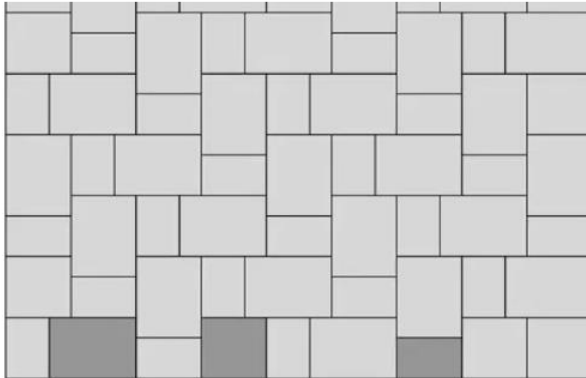






**F** Belagsflächen

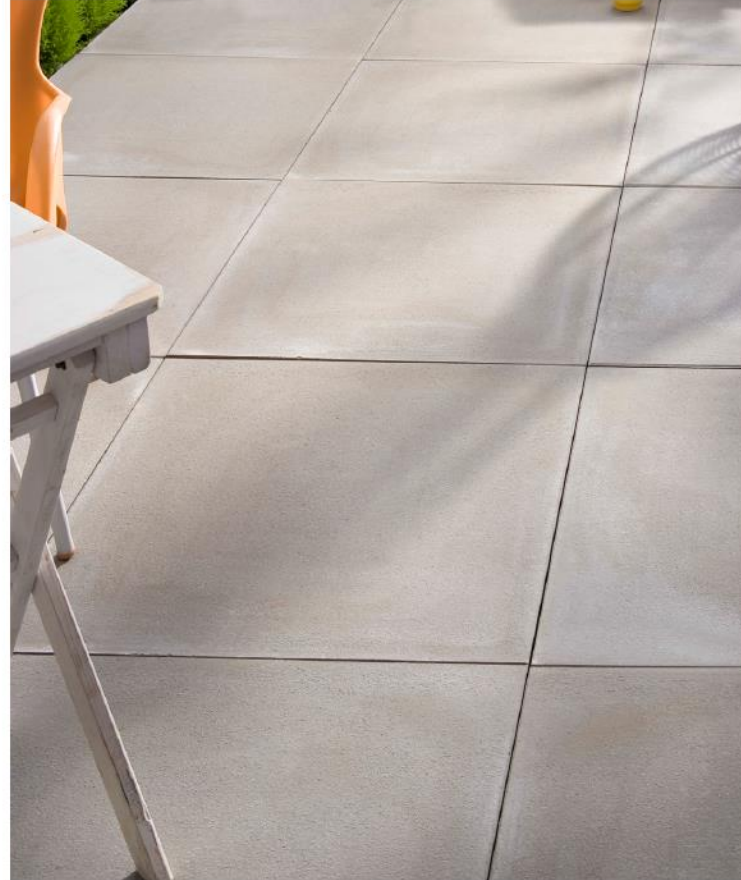
Materialien **T**



Betonpflaster Wilder Verband  
Farbe Haller gelb grau

**F** Terrasse Mensa

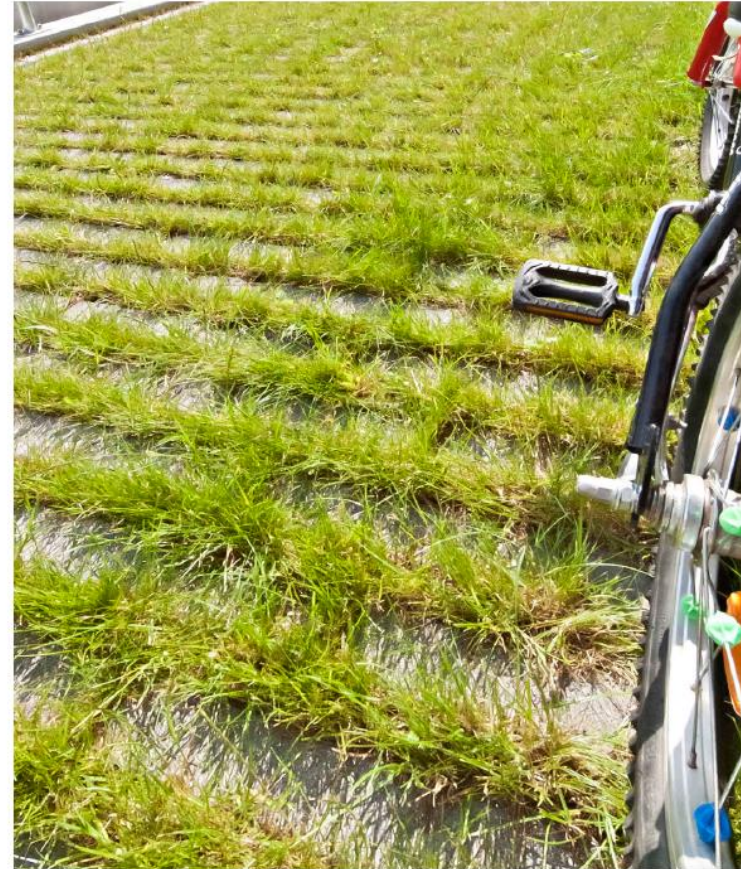
Materialien **J**



Terrassenplatte aus Beton  
Farbe grau

**F** Nebenzufahrten

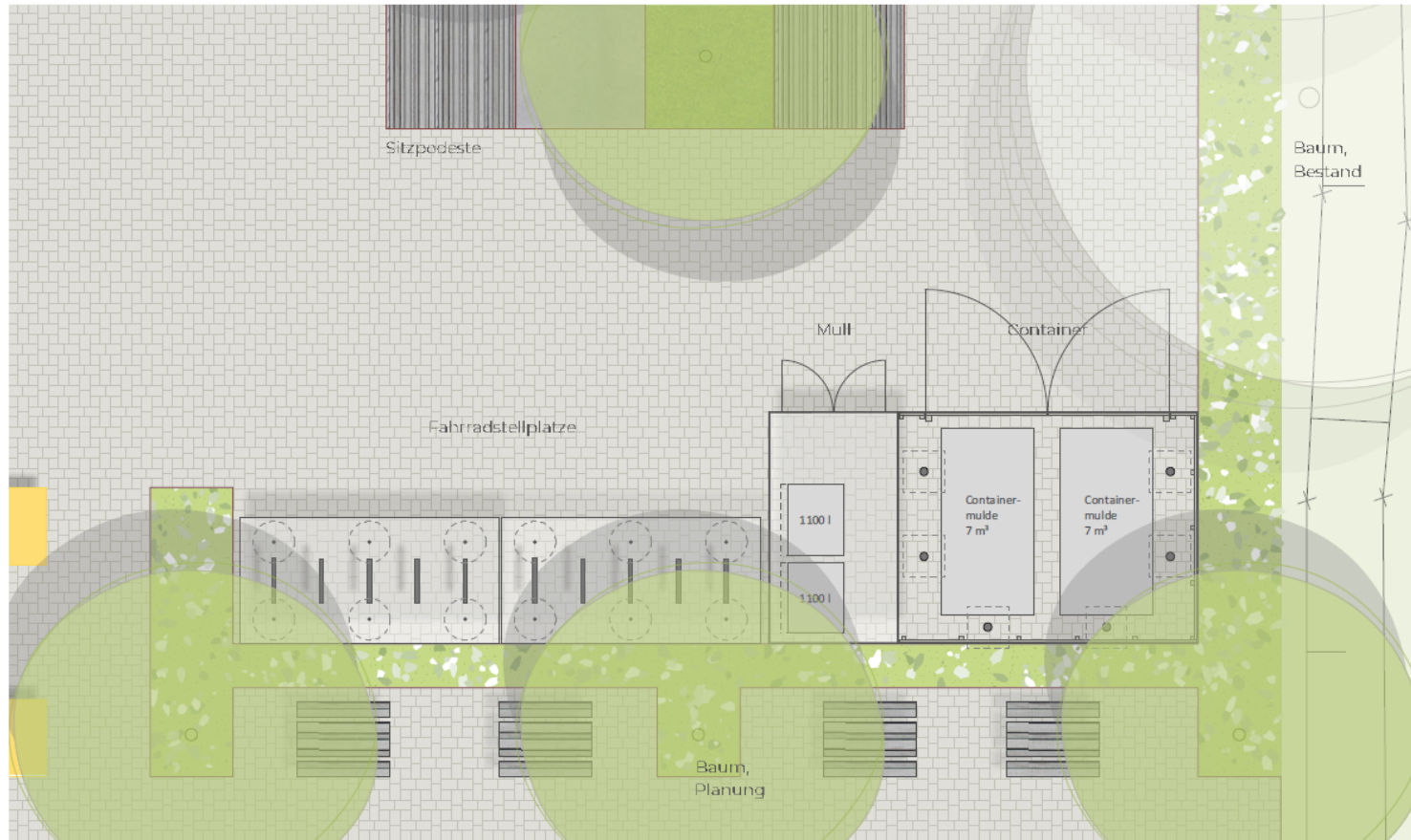
**Materialien**



Längsrasenfugenpflaster  
Farbe grau Nativo

**F** Infrastruktur Nebengebäude

**Ausstattung**

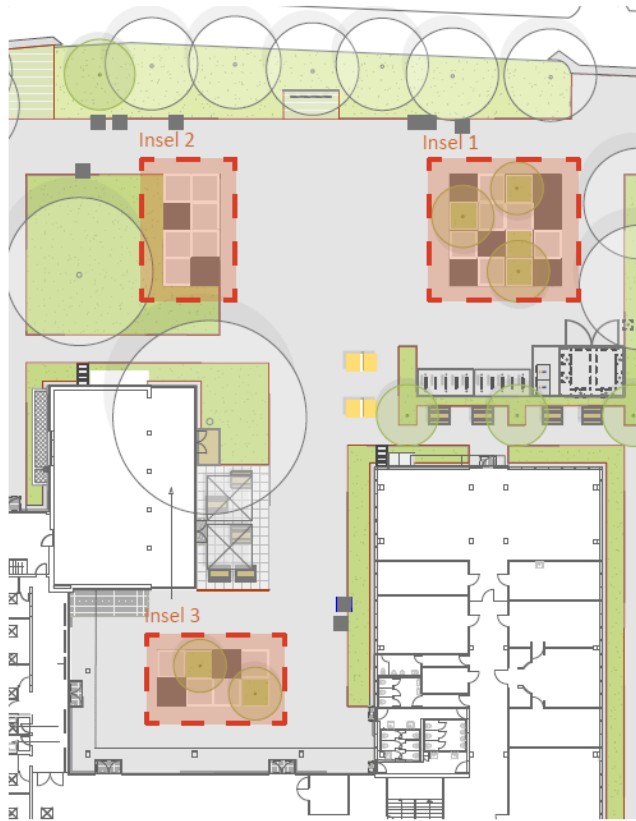


Lageplan M 1:100

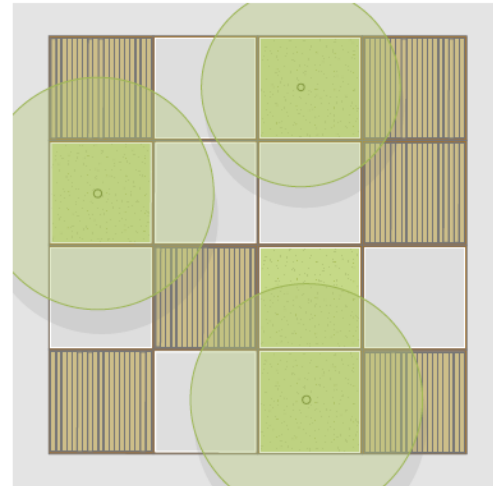


**F** Aufenthaltsinseln

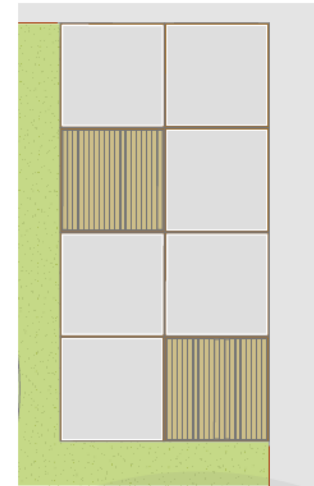
**Ausstattung** **T**



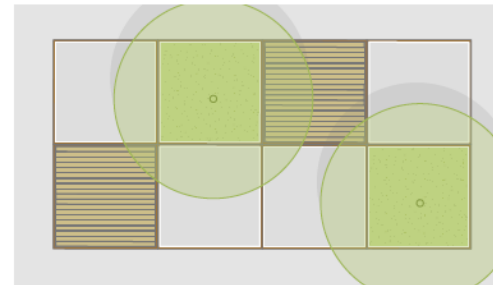
Übersichtsplan M 1:500



Insel 1



Insel 2



Insel 3

Einzelmodule

Außenmaße 2,6 x 2,6m  
Höhe 20cm und 40cm  
Einfassungsrahmen  
Cortenstahl  
Sitzflächen aus Beton  
oder Holzdielen Kebony

**F** Aufenthaltsinseln

**Ausstattung** **L**



Cortenstahl



Beton

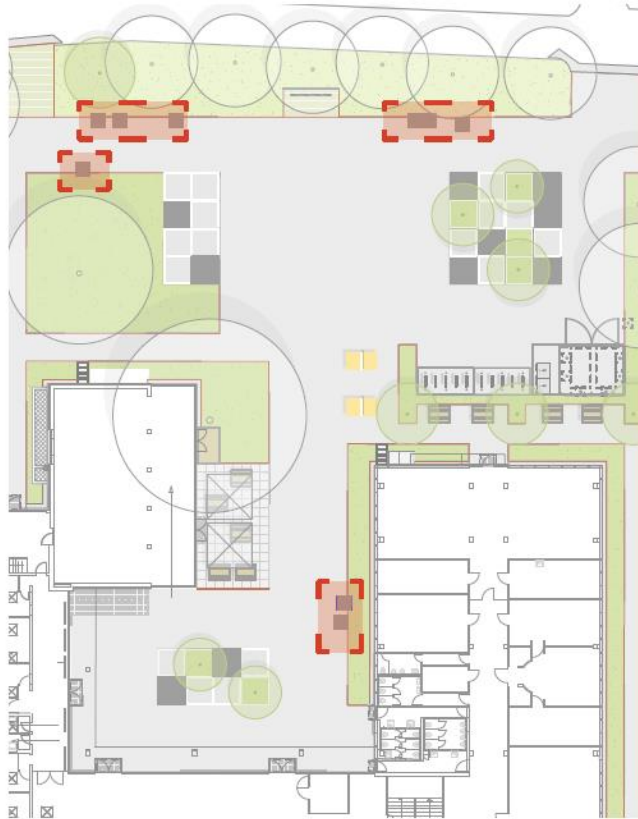


Holzdielen Kebony



**F** Sitzmodule ‚Klein‘

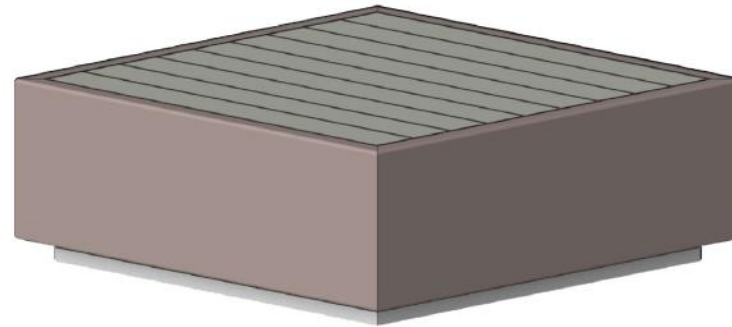
**Ausstattung** **J**



Cortenstahl



Holzdielen Kebony





**F** Sitzmöbel

Ausstattung **L**



Bank-Tisch-Kombination  
Rautster



**F** Sonnenschutz

Ausstattung **L**



**L** Sonnenschirm  
Schatello

# Vielen Dank!